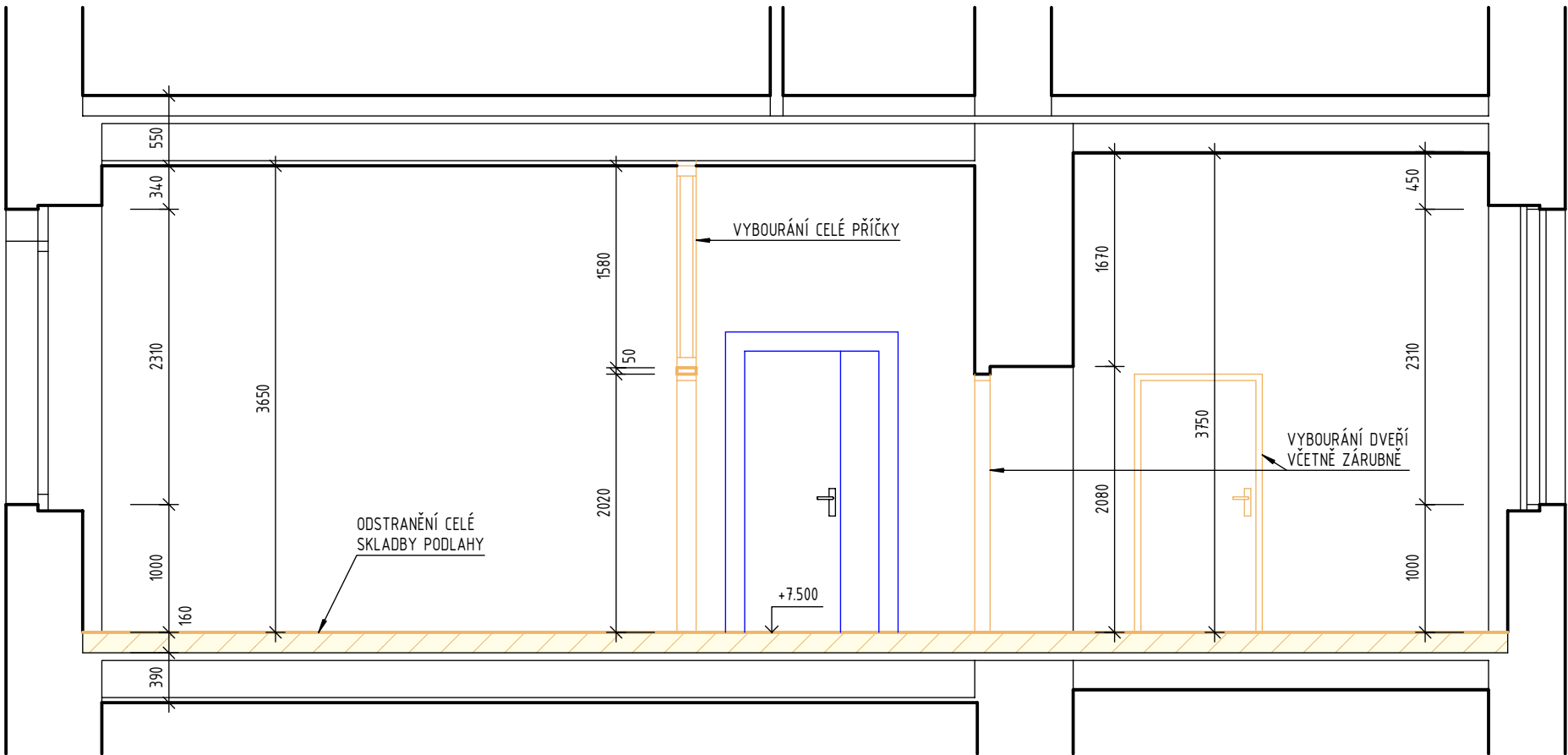
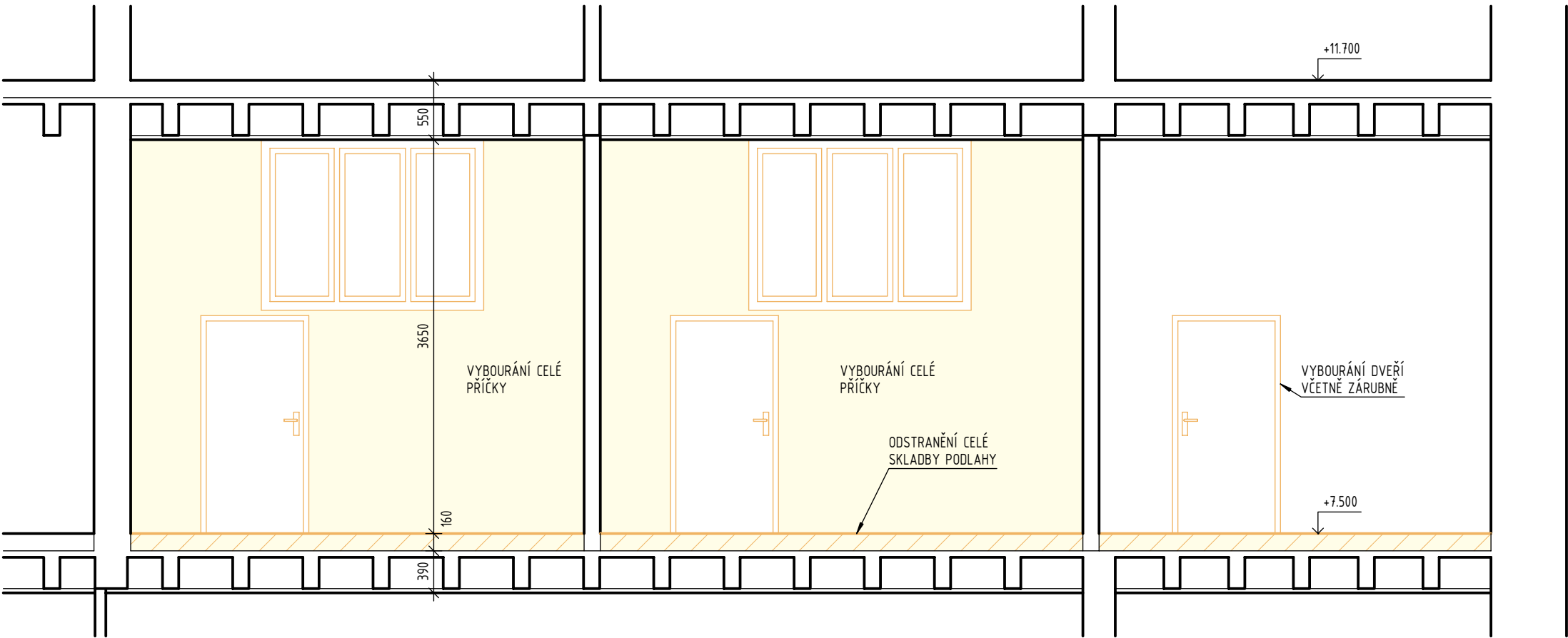


ŘEZ A-A, B-B - BOURACÍ PRÁCE

ŘEZ A-A

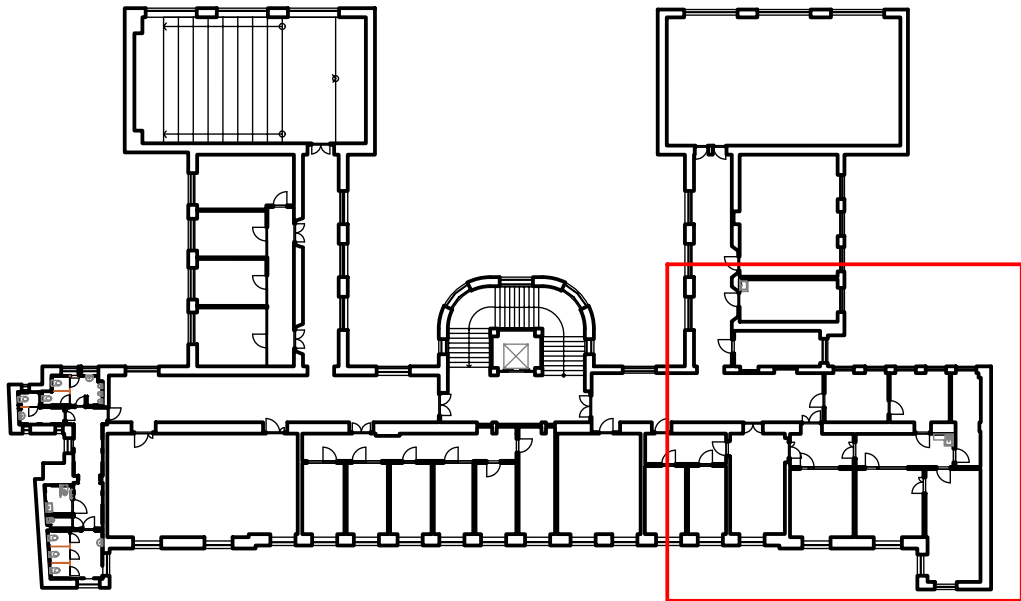


ŘEZ B-B



LEGENDA ZNAČENÍ

- STÁVAJÍCÍ KONSTRUKCE
- BOURANÉ KONSTRUKCE
- STÁVAJÍCÍ KONSTRUKCE ZDĚNÉ
- BOURANÉ KONSTRUKCE ZDĚNÉ
- STÁVAJÍCÍ OBKLAD KERAMICKÝ / DŘEVĚNÝ
- ODSTRAŇOVANÝ OBKLAD KERAMICKÝ / DŘEVĚNÝ
- BOURANÉ KONSTRUKCE PŮDORYS / ŘEZ
- BOURANÉ KONSTRUKCE POHLED



POZNÁMKA:  
PŘED ZAHÁJENÍM STAVEBNÍCH PRACÍ NUTNO PŘEDEM ZKONTROLOVAT VŠECHNY MÍRY A OVĚŘIT S PROJEKTOVOU DOKUMENTACÍ.

±0,000 = PODLAHA 1.PP				SOUŘADNICOVÝ SYSTÉM: JTSK VÝŠKOVÝ SYSTÉM: B.p.v.			
ZMĚNY	c			DATUM		PODPIS	
	b						
	a						
INVESTOR:				Masarykova univerzita Žerotínovo nám. 617/9, 601 77 Brno tel.: +420 549 491 011 e-mail: info@muni.cz			
PROJEKTANT:				Masarykova univerzita Žerotínovo nám. 617/9, 601 77 Brno tel.: +420 549 491 011 e-mail: info@muni.cz			
ZODP. PROJEKTANT:	Ing. Matěj KUDLÍK			VYPRACOVAL:	Ing. Klára MOTYČKOVÁ		
	Ing. Jana K. JAHODOVÁ						
KONTROLOVAL:	Ing. Martin ULÍČNÝ			TECHNICO Opava s.r.o. Hradecká 1576/51 746 01 Opava tel: 553 760 970 info@technico.cz			
ČÁST DOKUMENTACE:							
D.1.1. ARCHITEKTONICKO-STAVEBNÍ ŘEŠENÍ							

MU - stavební úpravy v objektu PdF, Poříčí 31 - projektant Rekonstrukce kanceláří katedry psychologie 2.NP K.ú. Staré Brno, parc.č. 1626	FORMÁT	8×A4
	DATUM	11/2020
	STUPEŇ	DPS
	ZAKÁZKOVÉ ČÍSLO	TO-568-DPS
ŘEZ A-A, B-B - BOURACÍ PRÁCE		MĚŘITKO: 1 : 50
		ČÍSLO VÝKRESU: 03-D.1.1.b.1.02.